







REQUALIFICAÇÃO DA AV. 20 DE JUNHO

- | reperfilamento, transversal;
- | estabilização/tratamento do talude;
- | repavimentação de passeios

L E G E N D A

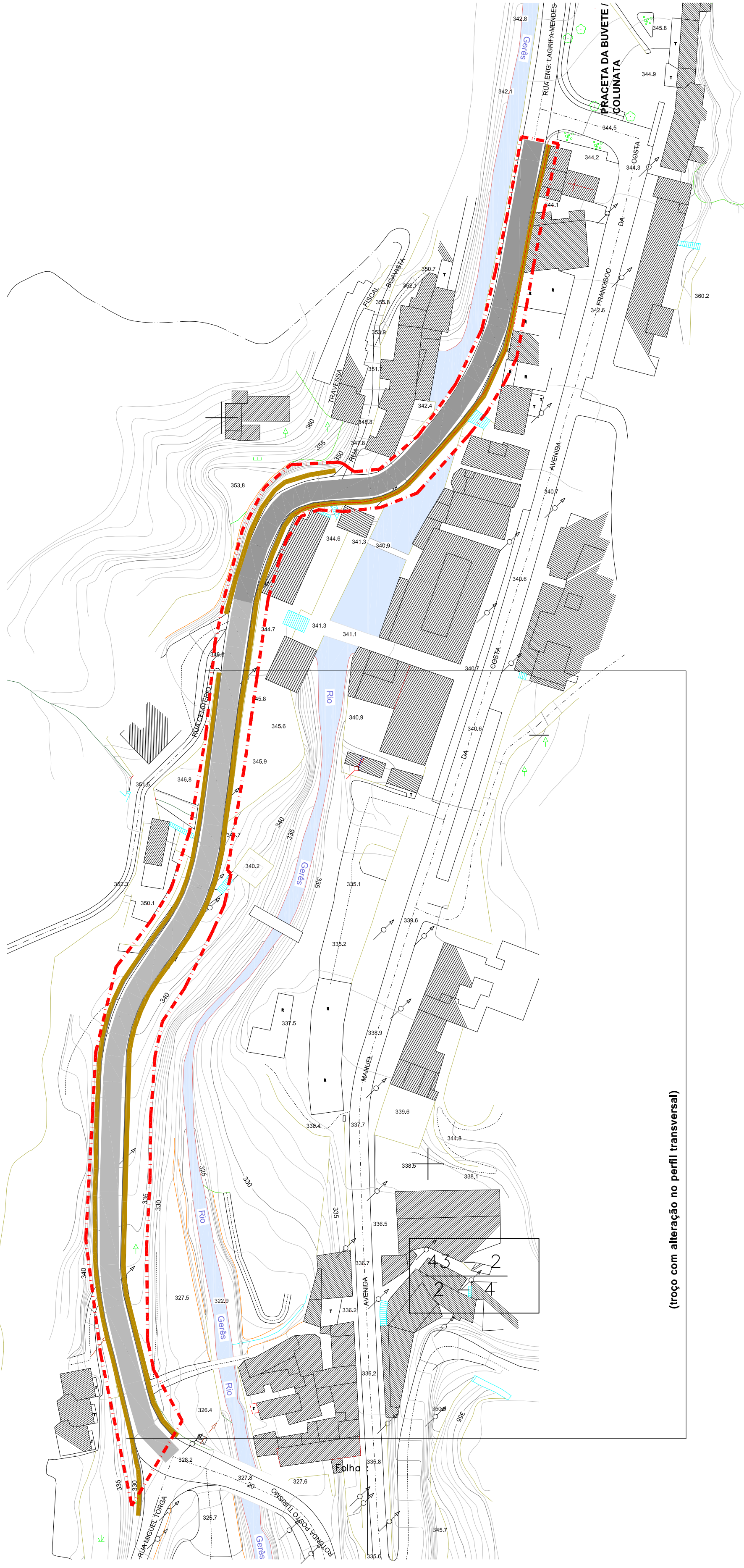
	EDIFICADO ENVOLVENTE
	LEITO DO RIO
	PERIMETRO DA INTERVENÇÃO
	CAMADA DE SLURRY
	CAMADA DE SLURRY (após correção de depressões com binder)
	MICRO-CUBO (passalote)

arquitectura
PLANTA GERAL INTERVENÇÃO
01

Dono da Obra:
MUNICIPIO TERRAS DE BOURO
Rua 20 de Junho - Gerês
TERRAS DE BOURO

data : Abr./ 2017
escala : 1/ 1000
O Técnico:

CAMARA MUNICIPAL DE TERRAS DE BOURO
DOM - divisão de obras municipais



(troço com alteração no perfil transversal)

