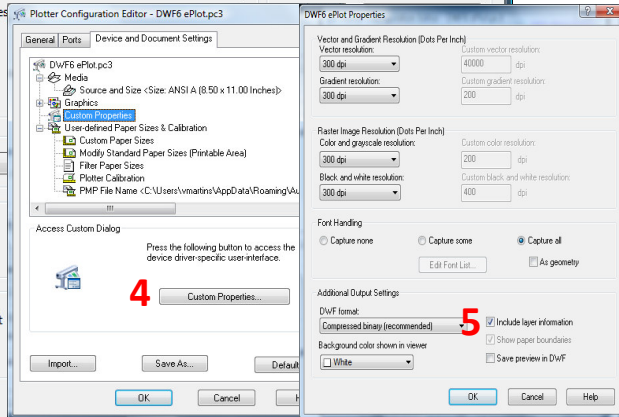
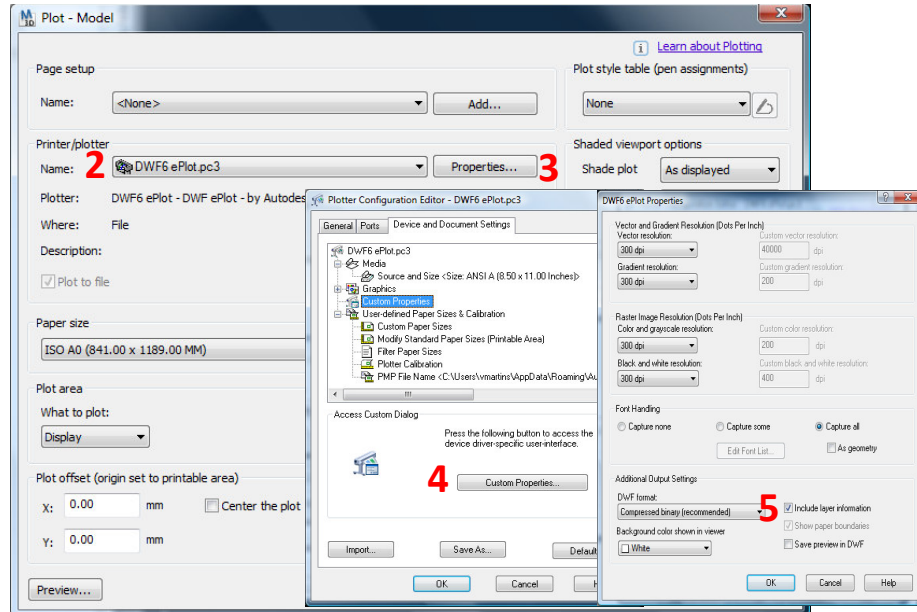


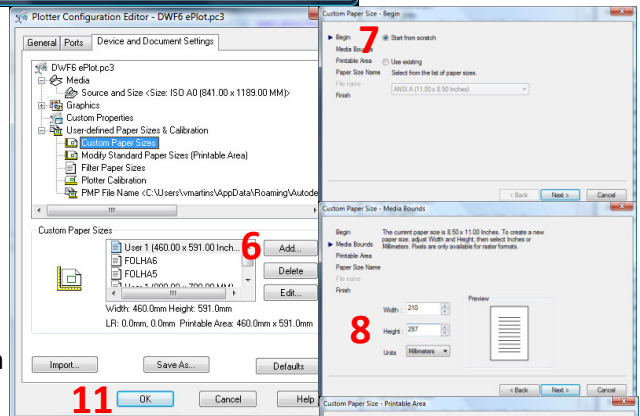
Criação de DWF's através do Model Space

Abra o AutoCad e escolha o desenho que pretende imprimir, de seguida siga os seguintes passo:

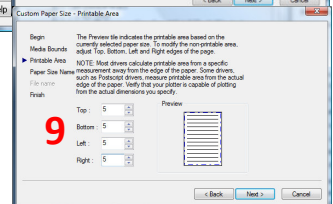
- 1- Vá ao menu *File* e clique em *Plot*
- 2- Escolha a impressora *DWF6 ePLOT.pc3*



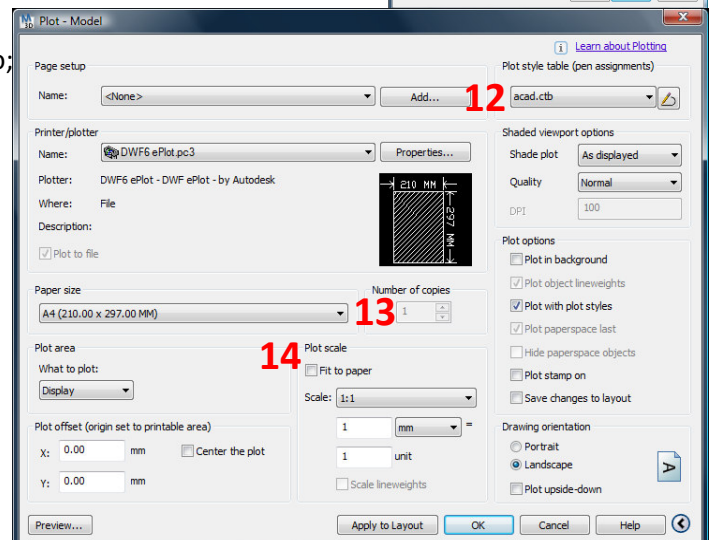
- 3- Selecione *Properties...*
- 4- Escolha a opção *Custom Properties...*
- 5- Certifique-se que tem activa a opção; *Include Layer information* e clique em *Ok*;
- 6- Escolha a opção *Custom Paper Size*, e clique em *Add...*
- 7- Selecione *Start from Scratch* e clique em *Next*;
- 8- Defina o tamanho de papel que melhor se ajusta à sua folha (Ex: 210mm x 297mm para um A4) e clique em *Next*;



- 9- Defina as margens da folha e clique em *Next*;
- 10- Defina o nome do tamanho da folha e avance até *Finish*;
- 11- Clique em *Ok*;



- 12- Escolha o perfil de plotagem;
- 13- Selecione o tamanho de papel pretendido;
- 14- Defina a escala de impressão;
- 15- Clique em *Ok*;
- 16- Escolha o local onde pretende guardar o desenho;

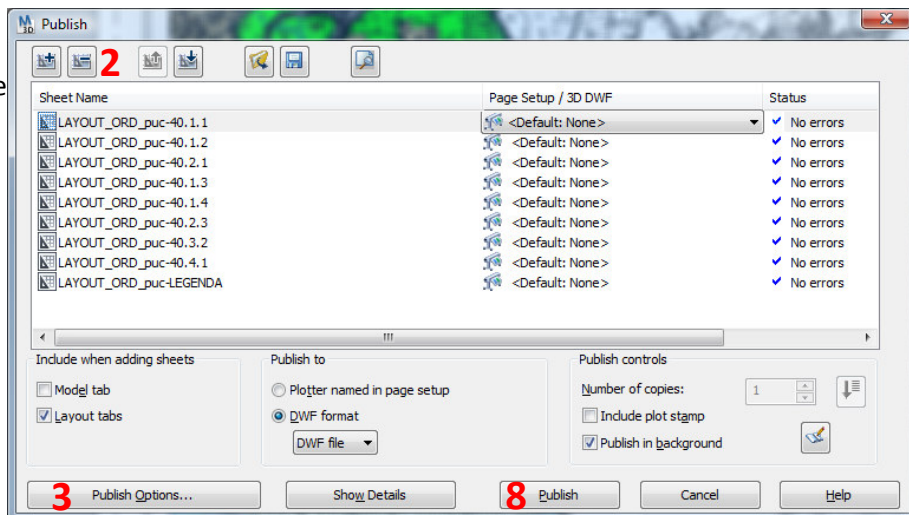


Nota: Para visualizar ou agrupar os vários ficheiros DWF deverá instalar o *Autodesk Design Review*

Criação de DWF's através do *Paper Space*

Abra o AutoCad e escolha o desenho que pretende imprimir, de seguida siga os seguintes passo:

- 1- Vá ao menu *File* e clique em *Publish*
- 2- Remova os documentos (*Sheet Name*) que não quer imprimir utilizando a tecla *Delete* ou o botão *-* ;
- 3- Seleccione *Publish Options...*
- 4- Escolha a pasta onde pretende guardar o ficheiro;
- 5- Em *DWF Type* escolha *Multi-sheet DWF*;
- 6- Em *Layer information* escolha *Include*;
- 7- Clique em *Ok*;
- 8- Clique em *Publish*;



Nota: Para visualizar ou agrupar os vários ficheiros DWF deverá instalar o *Autodesk Design Review*

